



Lietuvos Respublikos Vyriausybės kanceliarijai
Lietuvos Respublikos Susisiekimo ministerijai
Lietuvos Respublikos Aplinkos ministerijai
Klaipėdos miesto savivaldybės administracijai
Klaipėdos rajono savivaldybės administracijai
AB „Lietuvos geležinkeliai“

Klaipėda,
2020-06-17

Siunčiama el.pašto adresais:

LRVkanceliarija@lr.lt, nijole.maksteliene@lr.lt, sumin@sumin.lt, vidmantas.tamulis@sumin.lt,
egle.vysniauskaite@sumin.lt, vaida.ubartaite@sumin.lt, info@am.lt, info@klaipeda.lt,
savivaldybe@klaipedos-r.lt, info@litrail.lt, lqkanc@litrail.lt

Originalas siunčiamas nebus

DĖL LR VYRIAUSYBĖS NUTARIMO PROJEKTO „DĖL TRANSEUROPINIO IX B TRANSPORTO KORIDORIAUS RUOŽO – KLAIPĖDOS GELEŽINKELIO MAZGO SUSISIEKIMO KOMUNIKACIJŲ INŽINERINĖS INFRASTRUKTŪROS VYSTYMO PLANŲ RENGIMO PRADŽIOS“

UAB “V. Paulius & associates real estate“, įmonės kodas 300049032 (toliau – Bendrovė) susipažino su Lietuvos Respublikos Vyriausybės posėdžio, numatomo 2020-06-17 d. 13:00 val., planuojamo svarstyti klausimo Nr. 16 “Dėl transeuropinio IX B transporto koridoriaus ruožo – Klaipėdos geležinkelio mazgo susisiekimo komunikacijų inžinerinės infrastruktūros vystymo planų rengimo pradžios (TAP-20-910(2) (20-7715(2))” medžiaga, patalpinta:

https://lr.lt/lt/posedziai/lietuvas-respublikos-vyriausybes-posedis-117?fbclid=IwAR0iMsv8qvrFA9mLpO68J-wDTK_Awlw5OviIC9erYfM4zELbyUqIQ_sWC-8.

LR Seimo 2013 m. birželio 18 d. nutarimu Nr. XII-381 “Dėl rytų – vakarų transporto koridoriaus Lietuvos dalies projekto (Klaipėdos valstybinio jūrų uosto, kelių, geležinkelių infrastruktūros komplekso) pripažinimo ypatingos valstybinės svarbus projektu” (toliau – Nutarimas) nutarta:

1. 1 straipsnis. Pripažinti Rytų–Vakarų transporto koridoriaus Lietuvos dalies projektą (Klaipėdos valstybinio jūrų uosto, kelių, geležinkelių infrastruktūros kompleksą) ypatingos valstybinės svarbos projektu;
2. 2 straipsnis. Rytų–Vakarų transporto koridoriaus Lietuvos Respublikoje laikyti Klaipėdos valstybinį jūrų uostą ir jo privažiuojamųjų kelių infrastruktūrą, transeuropinio IX B transporto koridoriaus automobilių kelių ir kelio E28 ruožus, transeuropinių IX B, IX D ir I transporto koridorių geležinkelių transporto ruožus, nurodytus šio nutarimo priedėlyje.

Nutarimo Priedėlyje nurodytas Rytų – Vakarų transporto koridoriaus Lietuvos respublikoje ruožų sąrašas. Planuojami automobilių kelių infrastruktūros ruožai, eilės Nr. 8. Klaipėdos pietinis aplinkkelis, ruožo ilgis 6,8 km (toliau – Klaipėdos pietinis aplinkkelis); Geležinkelių infrastruktūros kompleksas, eilės Nr. 17., kelio Nr. IX B Klaipėdos geležinkelio mazgas (Klaipėdos, Rimkų, Draugystės geležinkelio stotys, joms priklausančios kelnai, jungiamieji ir privažiuojamieji keliai), ruožo ilgis 152,6 km.

Atkreipiame dėmesį, kad LR Vyriausybės nutarimo projekto “Dėl transeuropinio IX B transporto koridoriaus ruožo – Klaipėdos geležinkelio mazgo susisiekimo komunikacijų inžinerinės infrastruktūros vystymo planų rengimo pradžios (TAP-20-910(2) (20-7715(2))” pridėtame Planuojamos teritorijos plane / priede “G-8526_Spec. planu ribos_20200513” pažymėta planuojamos teritorijos riba apima ir Klaipėdos rajono savivaldybės teritorijos dalį ties Laistų k., šalia Draugystės geležinkelio stoties ir ne tik ruožą nuo Rimkų geležinkelio stoties pro Draugystės geležinkelio stotį iki Klaipėdos valstybinio jūrų uosto ribos, bet ir šio ruožo gretimybėje esančiose,



bei nutolusiose teritorijose, apimančiose ir IX B transporto koridoriaus Klaipėdos geležinkelio mazgą (Klaipėdos, Rimkų, Draugystės geležinkelio stotys, joms priklausantys kelnai, jungiamieji ir privažiuojamieji keliai), bei IX B transporto koridoriui nepriklausantį Klaipėdos pietinį aplinkelį, bei teritorijas tarp šių objektų ir už jų visomis kryptimis.

Planuojamos teritorijos ribos nubrėžtos Bendrovei nuosavybės teise priklausančiuose sklypuose (žr. Priedą Nr. 1 "Bendrovės nuosavybės teise priklausančios žemės sklypai, patenkantys į Planuojamos teritorijos planą").

Bendrovė nesutinka, kad jai nuosavybės teise priklausančių sklypų teritorijoje būtų vykdomas transeuropinio IX B transporto koridoriaus ruožo – Klaipėdos geležinkelio mazgo susisiekimo komunikacijų inžinerinės infrastruktūros planavimas, nes Bendrovė pati planuoja ir vysto jai nuosavybės teise priklausančius sklypus / teritoriją.

Todėl Bendrovė prašo atitinkamai pakoreguoti LR Vyriausybės nutarimo projektą "Dėl transeuropinio IX B transporto koridoriaus ruožo – Klaipėdos geležinkelio mazgo susisiekimo komunikacijų inžinerinės infrastruktūros vystymo planų rengimo pradžios (TAP-20-910(2) (20-7715(2)) ir jo dalį - Planuojamos teritorijos planą, pašalinant iš jo teritorijas, kurios nuosavybės teise priklauso Bendrovei.

Rašto priedai:

Priedas Nr. 1 – Bendrovės nuosavybės teise priklausančios žemės sklypai, patenkantys į Planuojamos teritorijos planą, 1 lapas.

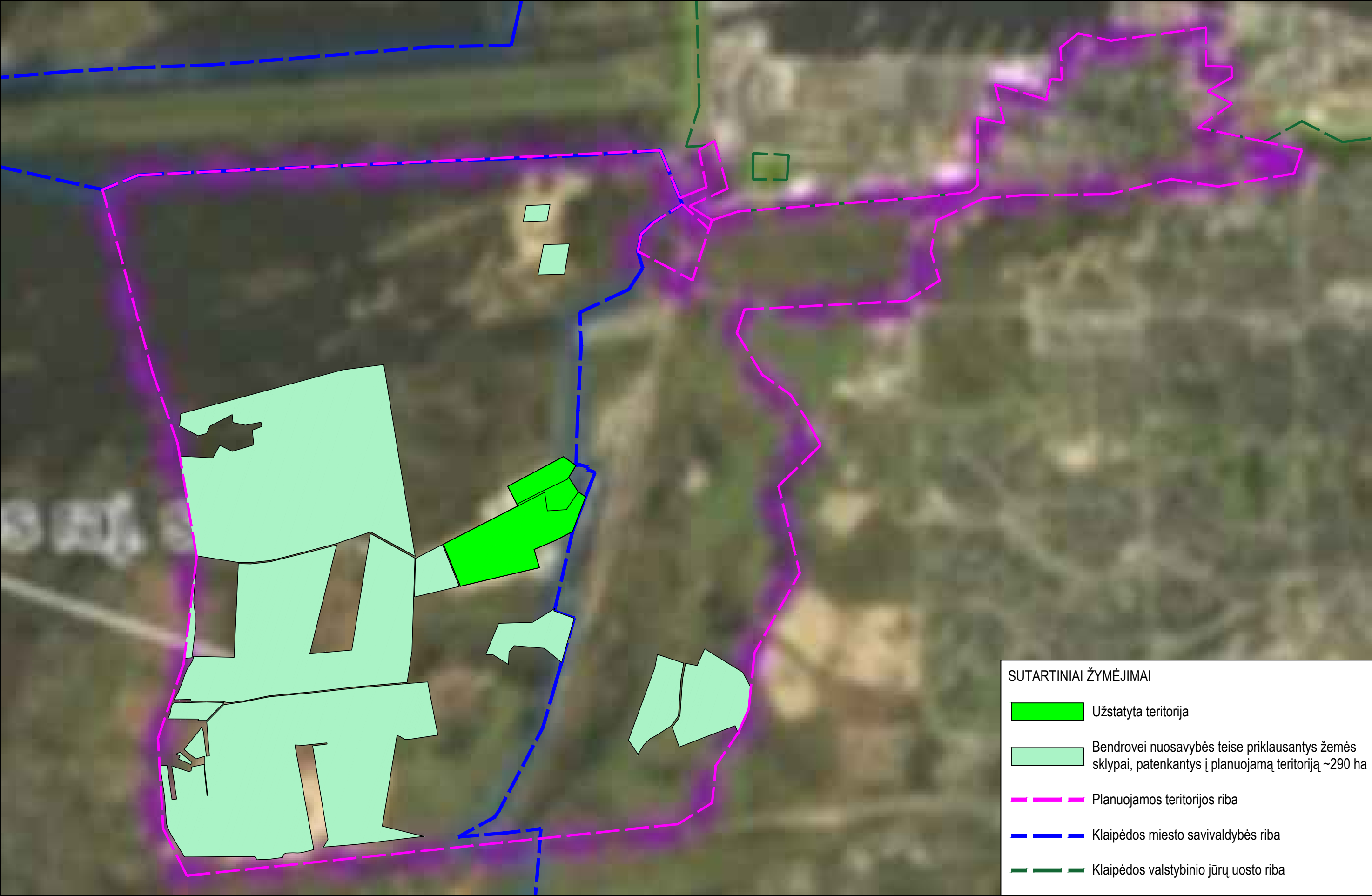
Priedas Nr. 2 – LR Nutarimo projekto dėl "Dėl transeuropinio IX B transporto koridoriaus ruožo – Klaipėdos geležinkelio mazgo susisiekimo komunikacijų inžinerinės infrastruktūros vystymo planų rengimo pradžios (TAP-20-910(2) (20-7715(2)) Planuojamos teritorijos planas "G-8526_Spec. planu ribos_20200513", 1 lapas.

Generalinis direktorius

Marius Kaubrys

Bendrovei nuosavybės teise priklausančys žemės sklypai, patenkantys į planuojamos teritorijos planą

PRIEDAS NR. 1
Prie 2020-06-17 rašto Dėl LR Vyriausybės nutarimo projekto „Dėl transeuropinio IX B transporto koridoriaus ruožo – Klaipėdos geležinkelio mazgo susisiekimo komunikacijų inžinerinės infrastruktūros vystymo planų rengimo pradžios“





Klaipėdos raj. sav.

Klaipėdos m. sav.



Planuojamos teritorijos riba



Klaipėdos miesto savivaldybės riba



Klaipėdos valstybinio jūrų uosto riba

0 0,5 1 2 3 4
Kilometrai